



NOVÉ

VICTRIX OMNIA V2

Závesný kombinovaný
kondenzačný kotol



Kompaktný, jednoduchý,
s technológiou Hydrogen Ready.

VICTRIX OMNIA V2

NOVÝ KOTOL S PRIPOJENÍM TYPU DIN, IDEÁLNY NA VÝMENU STARÝCH KOTLOV

V Európe sa milióny kotlov približujú k času ich výmeny a väčšina z nich je vybavená pripojením typu DIN.

Z tohto dôvodu IMMERGAS vytvoril VICTRIX OMNIA: **kotol s rovnakým poradím inštalačných a plynových potrubí typu DIN ako majú aj iné kotly**. To uľahčuje inštaláciu, znižuje čas montáže, jej cenu a ponúka teda veľmi dobrý pomer kvality a ceny.

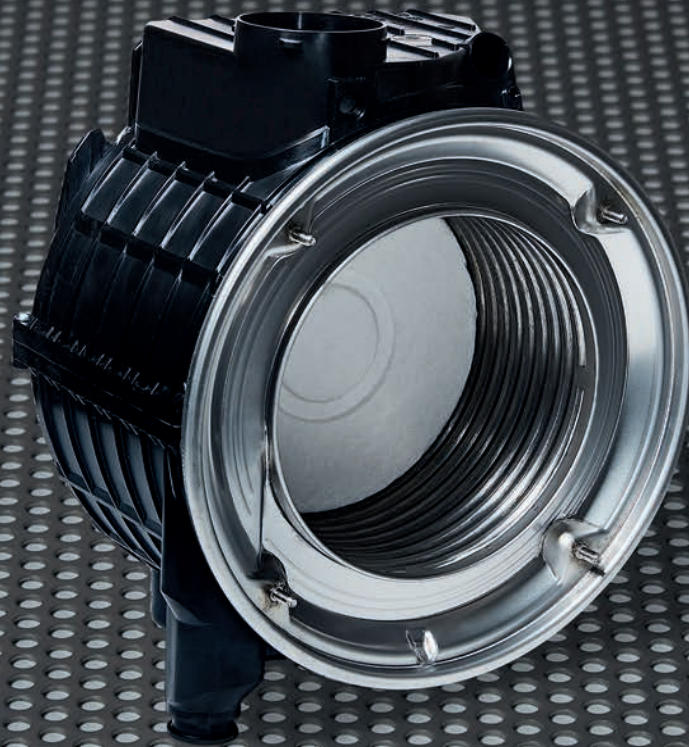
Vďaka svojej **mimoriadne kompaktnej veľkosti** ponúka širokú škálu inštalačných možností.

VICTRIX OMNIA je **navrhnutý tak, aby vyhovoval európskym smerniciam o spotrebe energie**, je vybavený plneautomatickým predzmiešavacím spaľovaním a efektívnou kondenzačnou jednotkou z antikorovovej ocele.

Rovnako ako všetky kondenzačné kotly IMMERGAS, aj **VICTRIX OMNIA V2 je certifikovaný v triede A**. Zároveň disponuje **certifikáciou H2ready** - aj na prevádzku so zmesou 20% vodíka v palive.

Vďaka klapkovému ventilu môže byť **bezpečne inštalovaný aj v spoločných pretlakových systémoch** odvodu spalín.





VYSOKÝ A EFEKTÍVNY VÝKON

Kondenzačný modul, ktorým je vybavený systém VICTRIX OMNIA V2, je vyrobený z jedinej nedelenej antikorovej špirály. Neprítomnosť kolektorov a paralelných špirál zabezpečuje vysokú spoľahlivosť a menší počet zvarov znamená zníženie rizika nedostatkov.

Jednoduchá špirála bez zúženia umožňuje perfektne vyvážený hydraulický prietok, čím výrazne znižuje tlakové straty. Vnútorňa svetlosť špirály, široká a konštantná, obmedzuje usadzovanie nečistôt a znižuje riziko upchávania (napríklad v prípade výmeny plynových kotlov v starých vykurovacích systémoch). Tiež pre toto je VICTRIX OMNIA V2 ideálny pre výmeny v existujúcich systémoch.

OBEHOVÉ ČERPADLO TRIEDY „A“

Čerpadlo s nízkou spotrebou umožňuje výrazné úspory energie v porovnaní s tradičnými obehovými čerpadlami. Prítomnosť dvoch NTC sond na prívode a spiatočke, umožňuje zvyšovať sezónnu účinnosť nepretržitou moduláciou výkonu - zohľadnením prevádzkových podmienok do požiadaviek systému. Obehové čerpadlo je možné nastaviť do nasledujúcich prevádzkových režimov: Konštantná Δt , Proporcionálny výkon alebo Konštantná rýchlosť.

ELEKTRONICKÁ REGULÁCIA VZDUCH/PLYN

Elektronický plynový ventil umožňuje priebežné optimalizovanie zmesi vzduch/plyn prostredníctvom hodnôt z multifunkčnej elektródy umiestnenej vo vnútri spaľovacej komory; elektronický modul samočinne prispôsobuje parametre spaľovania pomocou množstva plynu, v prípade zmien kvality nasávaného vzduchu. Ďalšou dôležitou vlastnosťou je, že pri zmene plynu (metán / LPG) nie je nutné vymeniť trysky: kotol je dodávaný pod jediným kódom produktu. Prispôbenie používanému druhu plynu je potrebné vykonať iba v softvéri elektronického modulu.

HLAVNÉ VÝHODY PRODUKTU

Menovitý tepelný výkon 20,2 kW (režim ÚK) - 25,0 kW (režim TÚV)

Rozmery (V x Š x H) 738 x 400 x 235 mm

Vysoká sezónna účinnosť modulujúca tepelný výkon od 20 do 100%

Významné úspory energie vďaka čerpadlu s nízkou spotrebou

Trieda 6, najlepšia v znižovaní emisií oxidov dusíka (NOx)

Vysoká hydraulická výkonnosť vďaka nízkym tlakovým stratám kondenzačného modulu

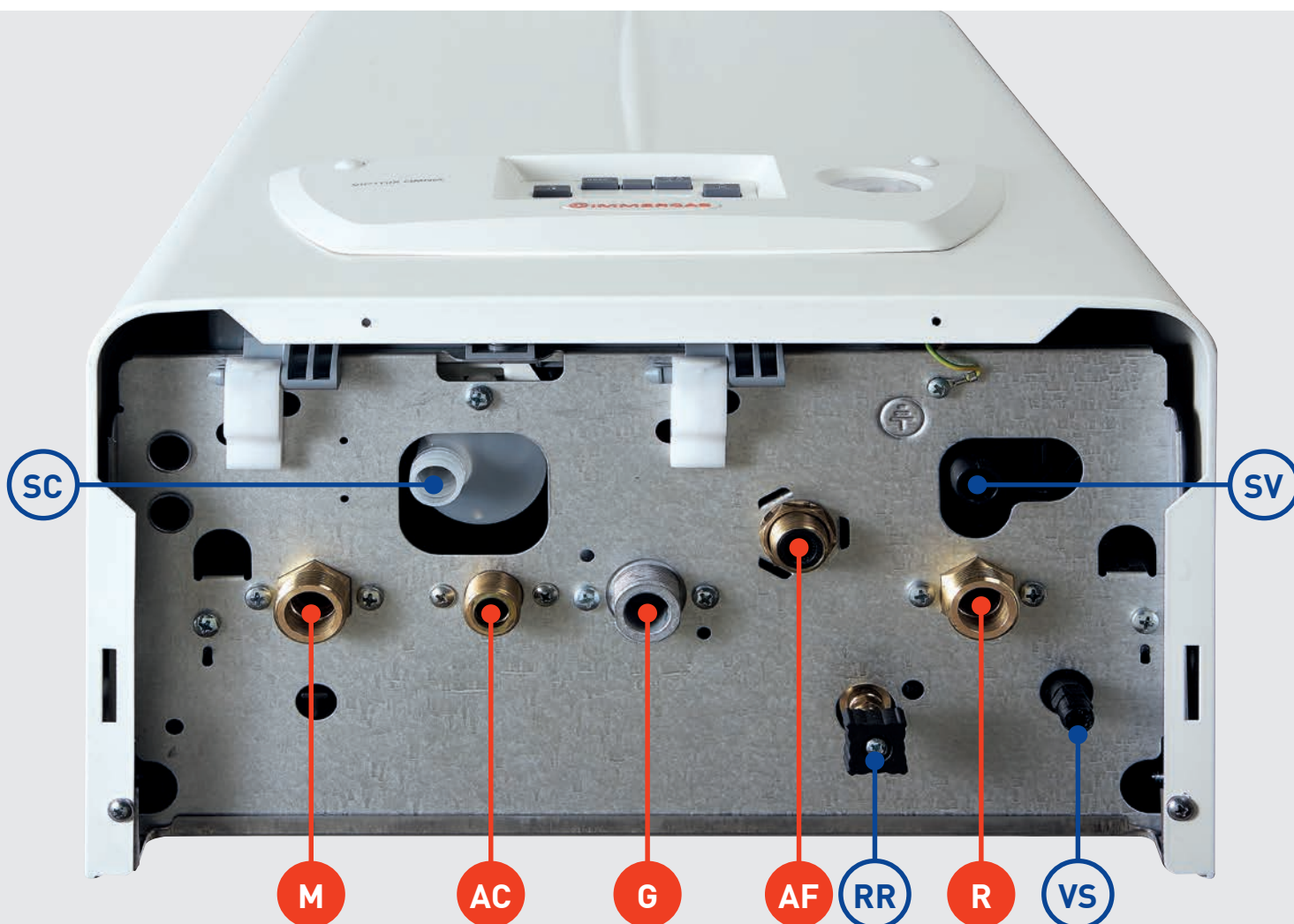
Technológia prispôsobujúca plyn pomocou elektrického plynového ventilu a multifunkčnej elektródy

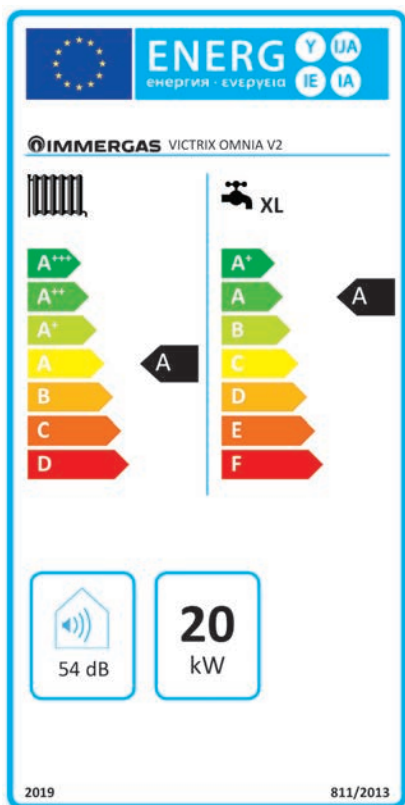
PRIPOJENIE TYPU DIN PRE JEDNODUCHÚ A ÚHLADNÚ INŠTALÁCIU

Vďaka poradiu pripojenia typu DIN, sa kotol VICTRIX OMNIA inštaluje jednoducho pri výmene zastaraných kotlov, ktoré majú vysokú úroveň spotreby.

Pripojenie typu DIN: charakteristické je pripojením plynu **G** v strede medzi pripojeniami prívodu a späťochy vykurovacieho systému (**M** - **R**) a vodovodného systému (pripojenie studenej vody **AF** a prívodu teplej úžitkovej vody do domácnosti **AC**).

Ďalšie prvky: **RR** - plniaci kohútik, **SC** - odvod kondenzátu, **SV** - odtok 3 bar bezpeč. ventilu, **VS** - vypúšťací ventil.





INFORMAČNÝ LIST VÝROBKOV (V SÚLADE S NARIADENÍM 811/2013)

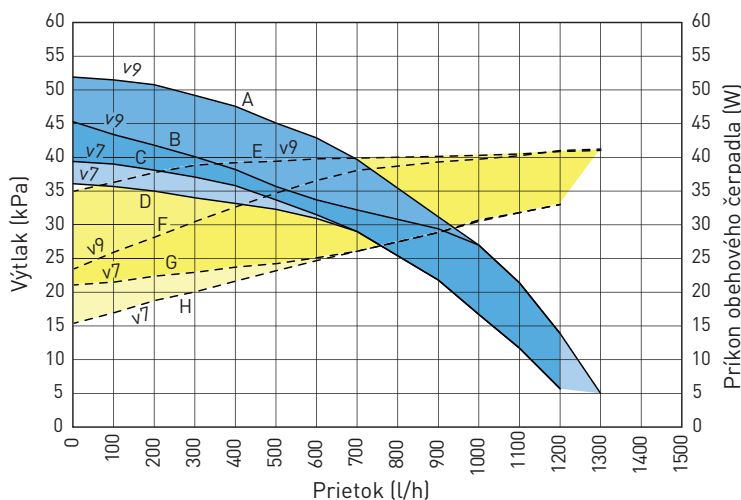
V súlade so smernicou ELD, je každý kotol označený energetickým štítkom, aby umožnil zákazníkovi porovnanie výrobkov. Štítky sú uvedené v dokumentácii priloženej k výrobku, ako aj na webstránke IMMERGAS.sk na každej produktovej stránke.

Parameter	Hodnota
Ročná spotreba energie pre funkciu vykurovania (QHE)	37 GJ
Ročná spotreba elektriny pre funkciu TUV (AEC)	35 kWh
Ročná spotreba paliva pre funkciu TUV (AFC)	18 GJ
Sezónna účinnosť vykurovania prostredia (η_{gs})	94 %
Účinnosť produkcie TUV (η_{wh})	86 %

Pre správnu inštaláciu kotla rešpektujte kapitolu 1 Návod/Príručky zariadenia (určenú inštaláčnemu technikovi) a platné predpisy vzťahujúce sa k inštalácii.

Pre správnu údržbu a servis kotla rešpektujte kapitolu 3 Návod/Príručky zariadenia (určenú autorizovanému servisnému technikovi) a dodržujte uvedené intervaly a postupy.

GRAF PRIETOK/VÝTLAK ZARIADENIA



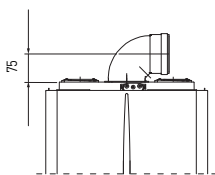
VYSVETLIVKY:

- A-C** Výtlak dostupný pre systém, by-pass uzavretý
- B-D** Výtlak dostupný pre systém, by-pass otvorený
- E-G** Príkon čerpadla, by-pass uzavretý (bodkovane)
- F-H** Príkon čerpadla, by-pass otvorený (bodkovane)
- v7 - rýchlosť 7 obehového čerpadla
- v9 - rýchlosť 9 obehového čerpadla

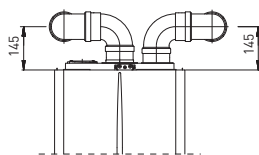
Pozn.: Tmavšie farby oblastí B-C a F-G sú len prienikom vyššie vysvetlených oblastí A až H.

System by-pass - nastaviteľný obtok je štandardnou výbavou zariadenia.

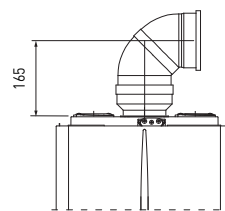
VOLITEĽNÉ PRIPOJENIA PRÍVODU VZDUCHU/ODVODU SPALÍN



Koncentrická sada \varnothing 60/100



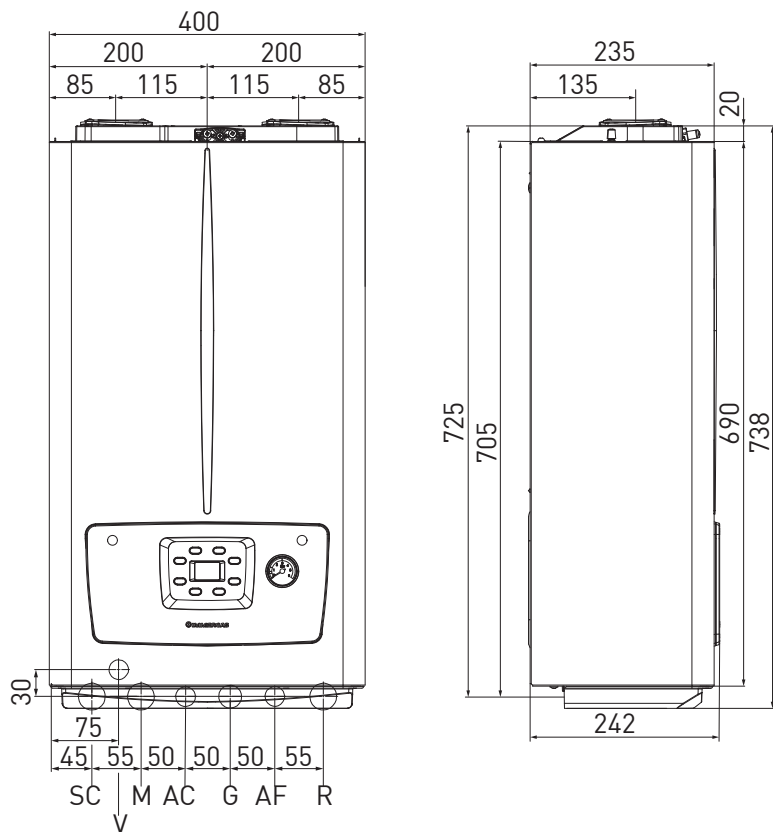
Rozdeľovacia sada \varnothing 80/80



Koncentrická sada \varnothing 80/125



Aby ste zabezpečili správnu inštaláciu spotrebiča, zostava prívodu vzduchu / odvodu spalín musí byť zvolená z komínových systémov IMMERGAS „Green Series/Zelená Sériá“.



VYSVETLIVKY:

- V elektrické pripojenie
- G prívod plynu
- AC výstup TUVt
- AF vstup studenej vody
- SC odvod kondenzátu (min. vnútorné Ø 13 mm)
- M prívod systému ÚK
- R spätička systému ÚK
- A prívod vzduchu
- S (prívod vzduchu)/odvod spalín

Pripojenie typu DIN				
ÚK	TUV	Plyn	Vstup vody	ÚK
M	AC	G	AF	R
3/4"	1/2"	3/4"	1/2"	3/4"

Technické údaje	Jednotky	VICTRIX OMNIA V2
Kód		3.035086
Energetická trieda vykurovania		A
Energetická trieda režimu TUV/záťažový profil		A
Maximálny príkon (ohrev TUV)	kW	26,8
Maximálny príkon (ohrev ÚK)	kW	20,5
Minimálny príkon	kW	4,1
Maximálny výkon (ohrev TUV)	kW	26,0
Maximálny výkon (ohrev ÚK)	kW	20,0
Minimálny výkon	kW	3,9
Účinnosť pri max. výkone (80/60 ~ 40/30°C)	%	97,4 ~ 107,1
Hmotnostné CO *	mg/kWh	25
Hmotnostné NOx *	mg/kWh	31
Trieda NOx		6
Maximálny prietok TUV pri nepretržitom odbere (ΔT=30°C)	l/min	12,4
Maximálny tlak v okruhu TUV	bar	0,3
Nastavenie rozsahu teploty ÚK	°C	20 - 85
Objem expanzomatu ÚK	l	8 (5,8)
Dostupný pretlak ventilátora	Pa	152/68
Elektrické krytie – stupeň ochrany	IP	X5D
Hmotnosť naplneného kotla (prázdneho)	kg	33,4 (27,5)

* Platí pre G20 (zemný plyn) v režime ÚK.

Všetky IMMERGAS výrobky boli vyvíjané a vyrobené tak, aby plne vyhoveli predpisom EÚ a normám v záujme maximálnej prevádzkovej bezpečnosti. IMMERGAS si v prípade inovácie výrobkov vyhradzuje právo technických zmien bez predošlého upozornenia. Aktuálne technické údaje sú k dispozícii na uvedených kontaktoch. Technické údaje uvedené v dokumente sa vzťahujú na nové výrobky, ktoré sú riadne inštalované a používané v súlade s platnými predpismi.

Počas životnosti výrobkov môže byť ich výkon ovplyvňovaný vonkajšími faktormi, ako napr. tvrdosť vody, atmosférické vplyvy, usadeniny v rozvodných systémoch atď'.
Poznámka: Odporúčame vykonávať pravidelnú údržbu a servisné prehliadky!



Immergas Europe s.r.o., prevádzka Trenčín, Zlatovská 2195/36, 911 05 Trenčín
Tel.: +421 32 2850 100, E-mail: immergas@immergas.sk, Zákaznícka linka: 0850 003 850
www.immergas.sk

